

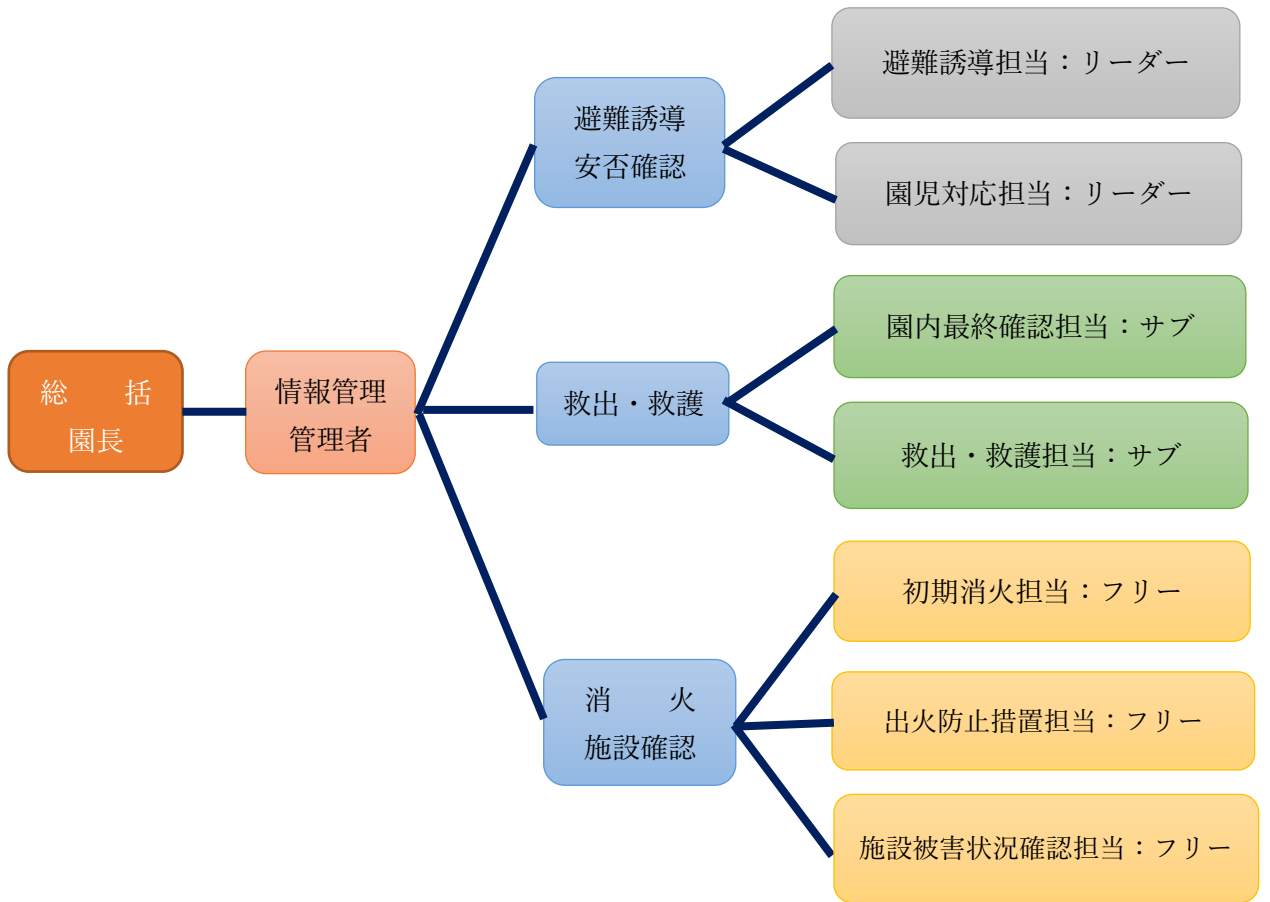
緊急時 災害対策マニュアル



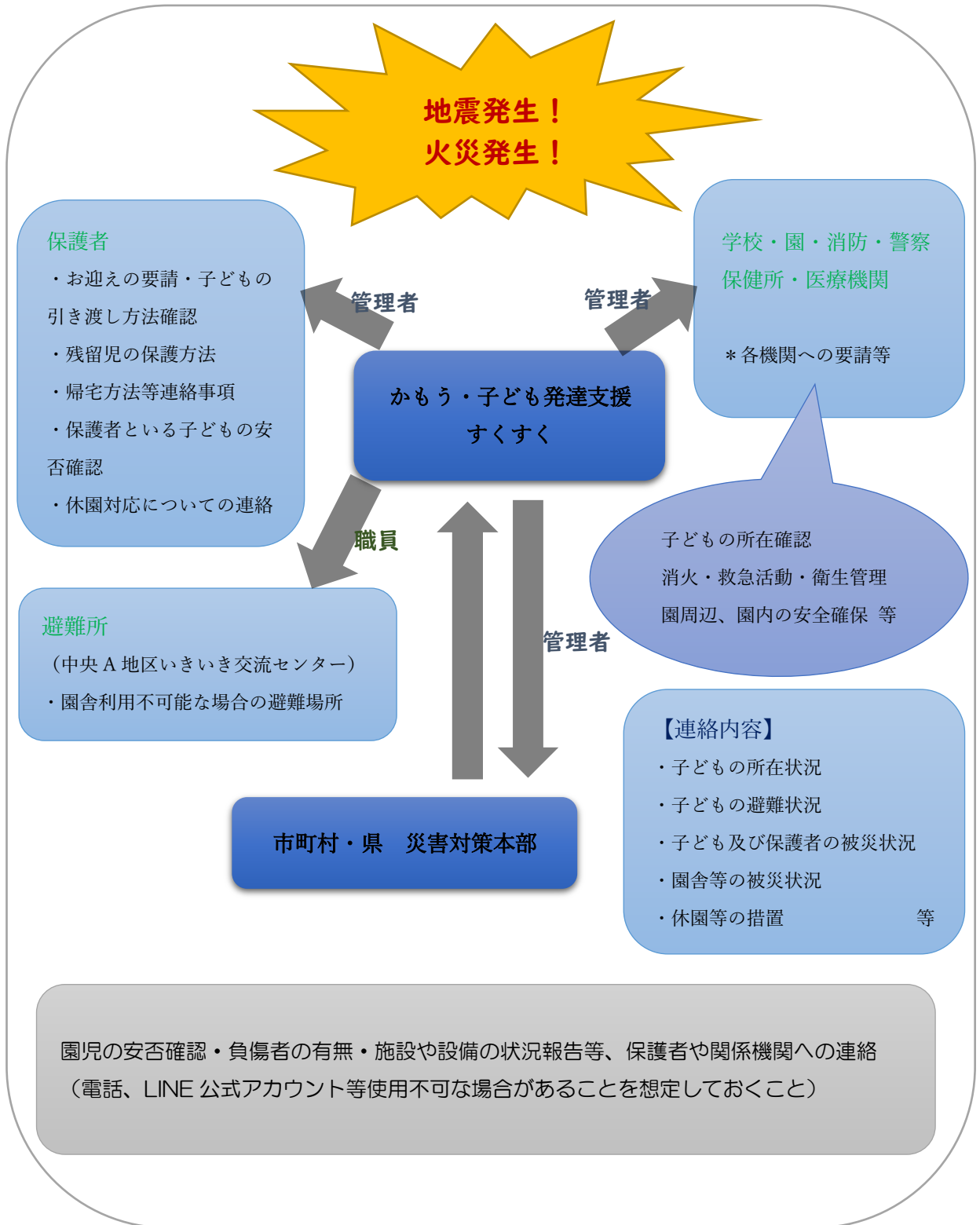
かもう・子ども発達支援 すくすく

令和4年度改訂版

1. 地震・火災発生時の役割分担



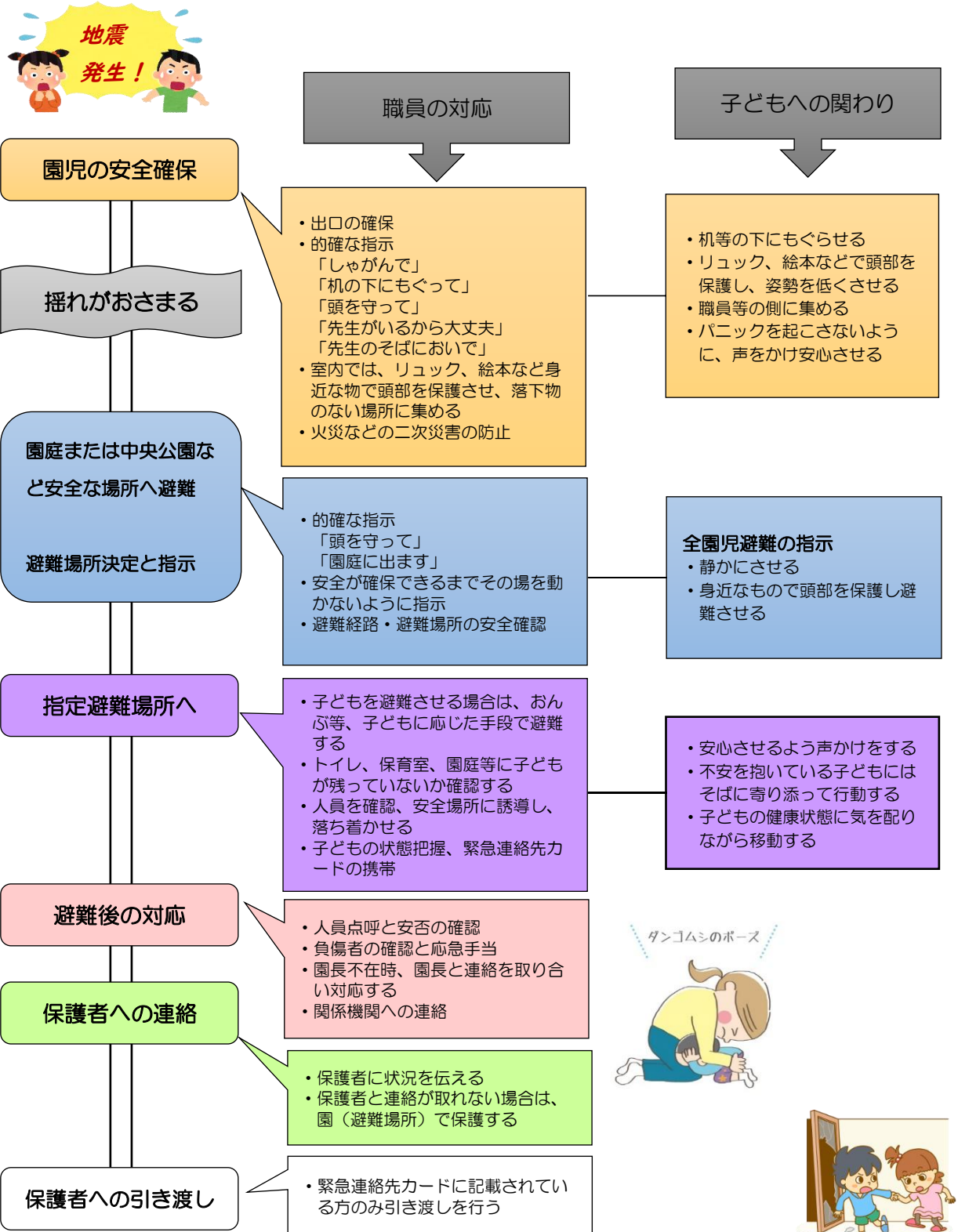
2. 災害発生時連絡体制



3. 地震発生場所別対応マニュアル

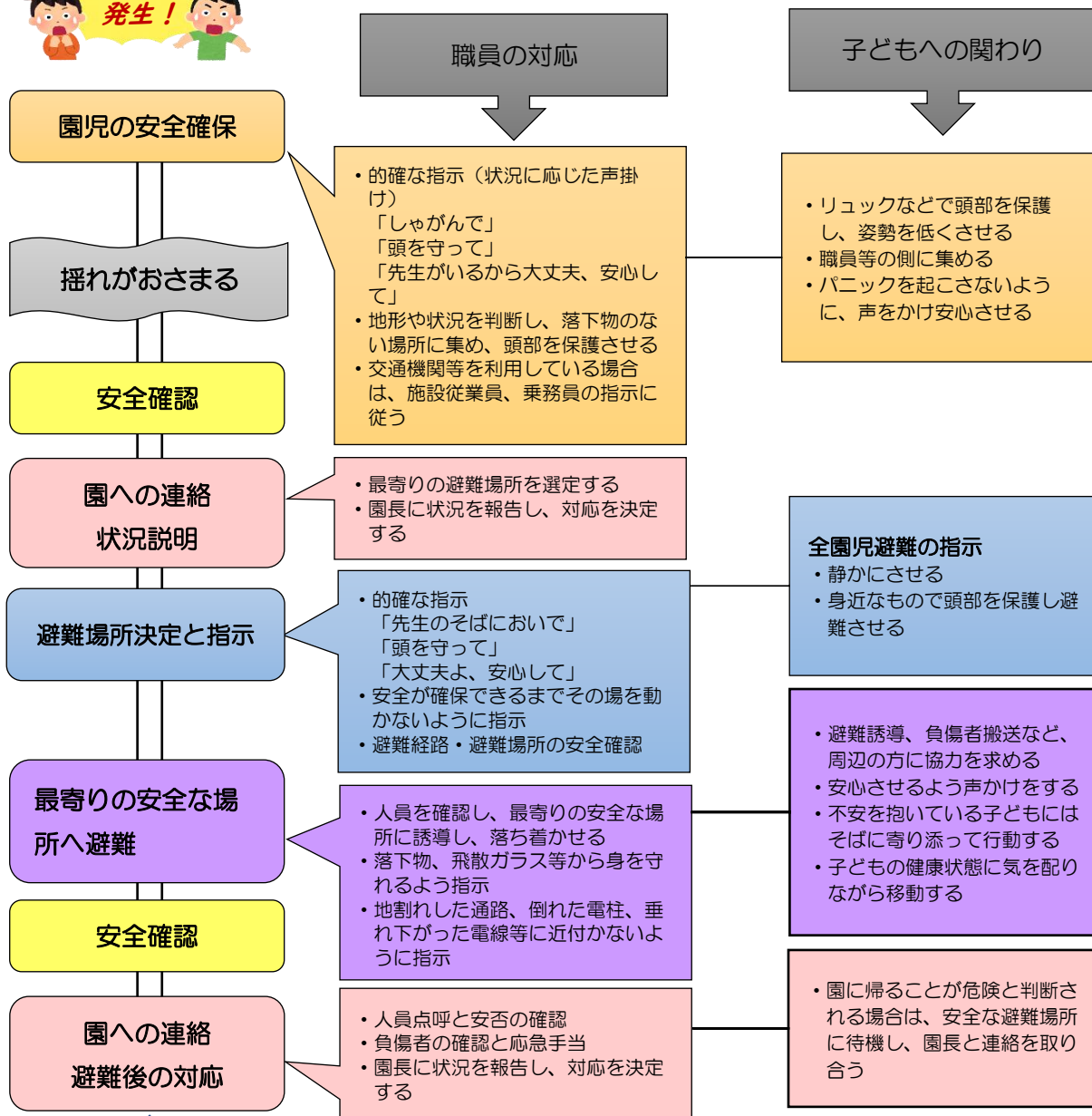
事業所内での対応

指示責任者：園長、管理者

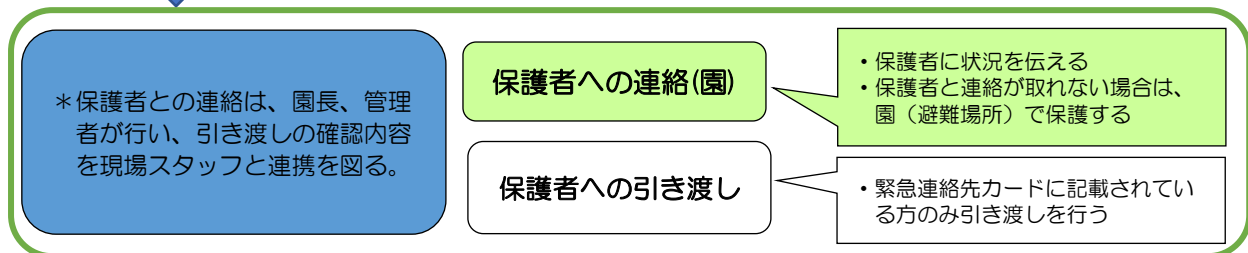


園外活動時での対応

指示責任者：リーダー

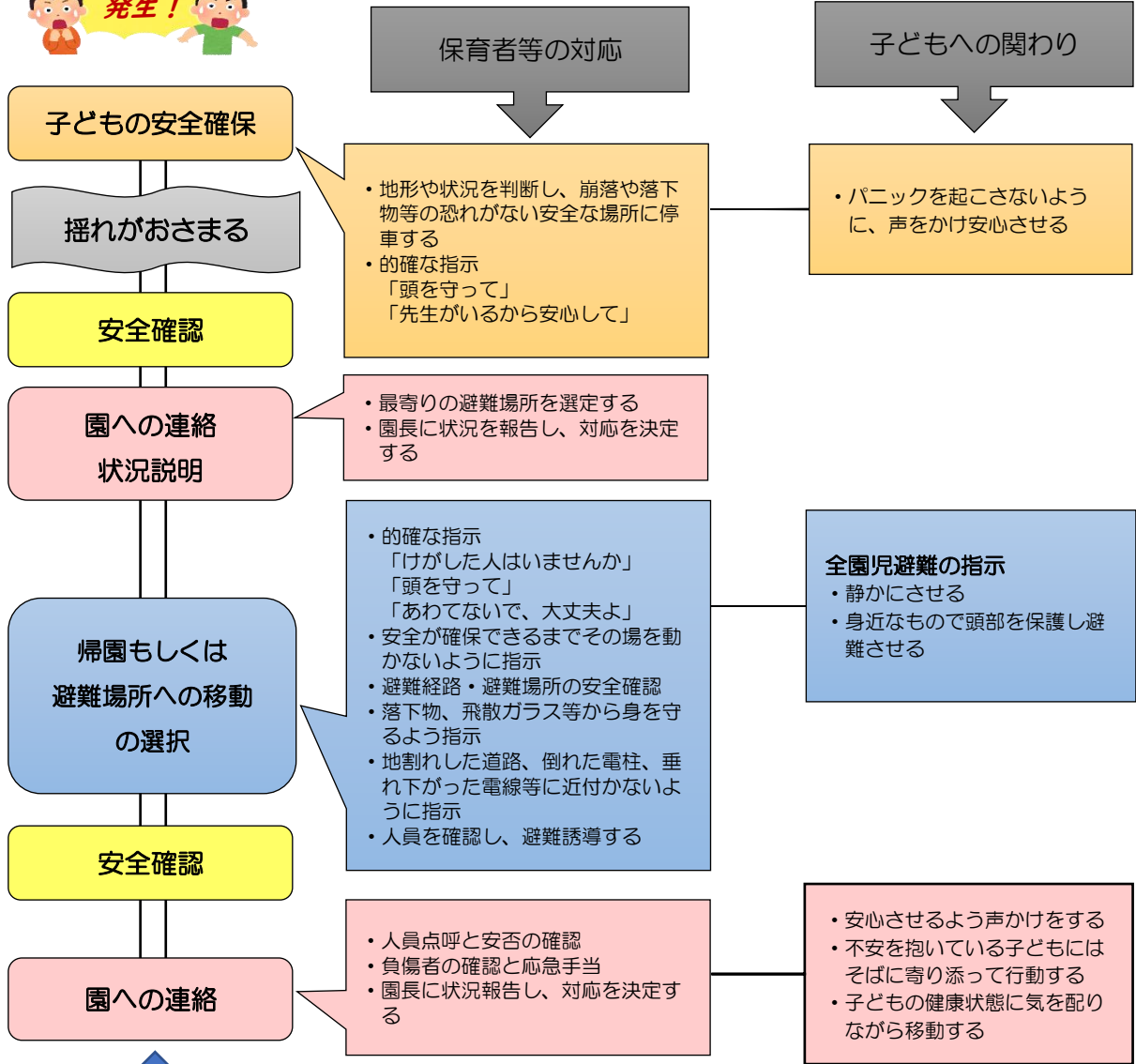


※非常時に備えて、職員は普段から携帯電話を常備しておく



送迎移動中の対応

指示責任者：送迎者



※非常時に備えて、職員は普段から携帯電話を常備しておく

※避難場所の選定
※保護者との連絡は、園長、管理者が行い、引き渡しの確認内容を現場スタッフと連携を図る。

保護者への連絡(園)
・保護者に状況を伝える
・保護者と連絡が取れない場合は、園(避難場所)で保護する

保護者への引き渡し
・緊急連絡先カードに記載されている方のみ引き渡しを行う

4. 非常持出品と備蓄物資

非常持出品	備蓄物資
緊急連絡先カード 非常持出用リュック【緊急用ホイッスル(1個)、2WAYドライバー(1本)、ミニカッターナイフ(1本)、お薬ケース(1個)、予備袋(小銭入れ1枚)、筆記用具セット(ボールペン1本、メモ帳1冊)、歯ブラシ(3本)、綿棒(20本)、マスク(3枚)、携帯トイレ(3個)、ポリ袋45L(3枚)、ペーパートレー(3枚)、プラカップ(5パック)、割り箸(5膳)、スプーン・フォークセット(1セット)、2WAY 懐中電灯(1個)、ラバー手袋(1双)、圧縮袋(1個)、布テープ(1個)、レインポンチョ(1着)、EVA サングラ(1足)、アルミシート(1枚)、アルミブランケット(1枚)、エア枕(1個)、非常用給水バッグ(1枚)、ラップ(1本)、アルミホイール(1本)、ボディタオル(1枚)、ティッシュペーパー(1個)、現金(小銭も)	ミネラルウォーター、スポーツ飲料、米、缶詰、乾パン、あめ、ビスケット、保存期間が長く火を通さなくても食べられるもの、レトルト食品 水、毛布、ビニールシート、マスク、ビニール袋、スプーン、フォーク、ラップ、紙コップ、オマル、トイレットペーパー、用紙、ガムテープ、筆記用具、鍋、ガスボンベ、ガスコンロ、雨具、ライター 防災頭巾、軍手、ラジオ懐中電灯、包帯、ガーゼ、止血帯、絆創膏、三角巾、湿布、タオル、消毒薬、体温計、カット綿、ゴム手袋 等



※備蓄物資に関しては、非常用物資入れ(玄関前設置倉庫)に備え、ミネラルウォーターや食品に関しては定期的に入れ替えを行う。

※避難時においては、必ず防災頭巾を着用させる。

※非常用持出リュックは、事業所内、送迎車に常時備えておく。


※避難時、非常用持出リュックは、サブが所持する。

ひなん たいせつ やくそく 避難をするときの大切な約束



5. 組織体制表

かもう・子ども発達支援 すくすく

係	職員	仕事内容
総括	園長	<ul style="list-style-type: none"> 全体統括、指揮発動 被害状況を把握し、避難の実施方法を決定 避難経路の安全性を確認後、避難の指示
情報管理	管理者	<ul style="list-style-type: none"> 被害状況の取りまとめ・確認 二次災害等の情報収集 県市町村等の関係機関への連絡 保護者への連絡
避難誘導	リーダー	<ul style="list-style-type: none"> 子どもの安全を確保 子どもへの的確な指示 (おかしもの合言葉) お…おさない か…かけない し…しゃべらない も…もどらない 登園児の人員を確認し、負傷の有無・程度等を管理者に報告 非常持出品（登園表・救急箱） 避難場所への誘導 
通報連絡 救出・救護	サブリーダー	<ul style="list-style-type: none"> 保育室・トイレ・園庭等の残留園児確保 負傷者の救出・応急手当 医療機関への連絡 非常持出（緊急連絡先ファイル・救急箱）
消火係	フリー	<ul style="list-style-type: none"> 出火防止措置 ガスの元栓を閉める 電気のブレーカーを切る 等 初期消火活動
施設確認	フリー	<ul style="list-style-type: none"> 施設被害状況確認（園舎使用可能か確認）

